



**DEMOSCOPIA
DIGITAL**
ESTUDIOS DE OPINIÓN PÚBLICA

**PREFERENCIAS ELECTORALES
MONTERREY, N.L.**

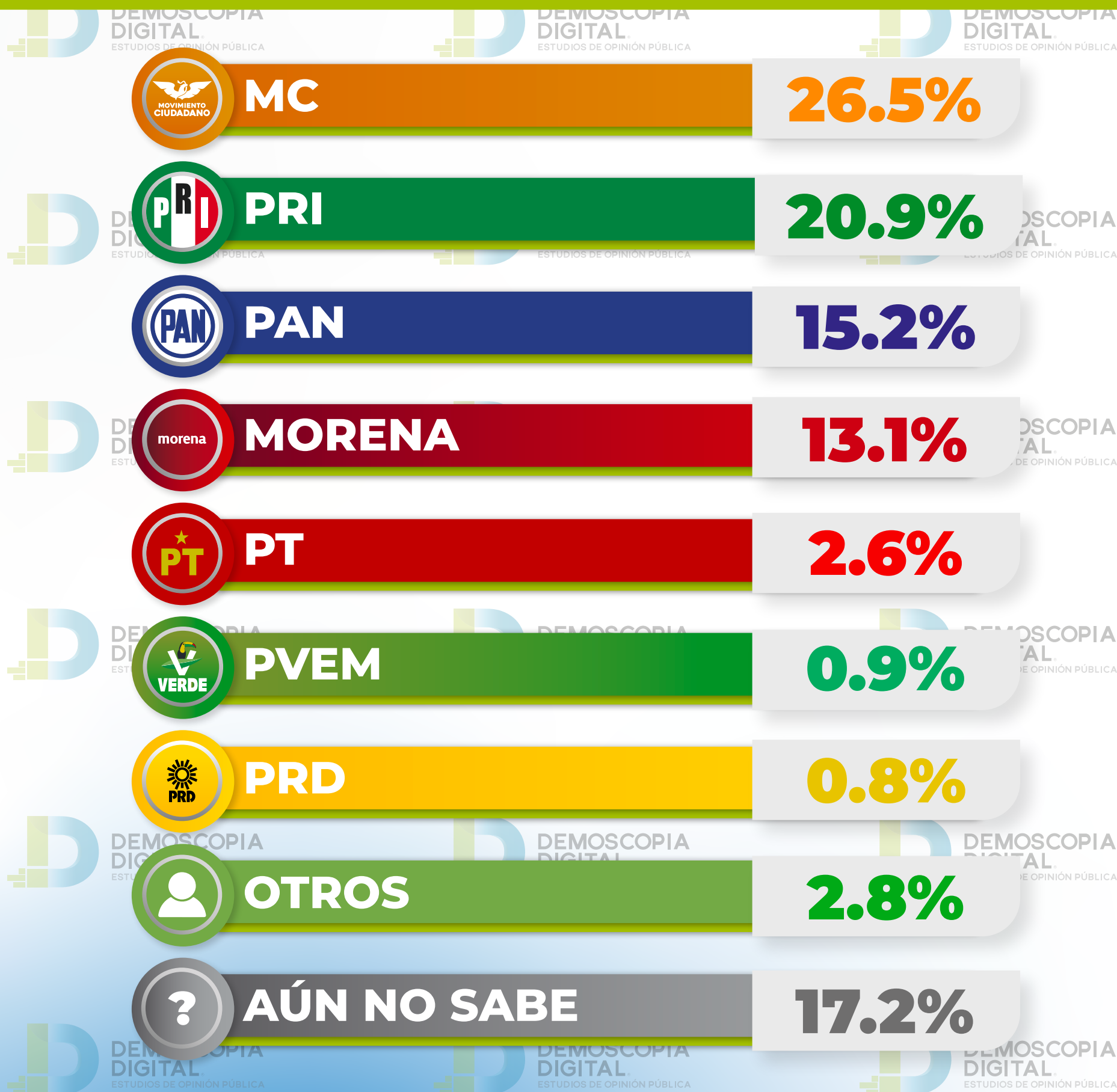
**ELECCIÓN
PRESIDENTE MUNICIPAL**

8 ENERO 2024

8 ENERO 2024

El proceso electoral será en junio si hoy fueran las elecciones para la presidencia municipal de Monterrey, N.L.,

¿Por cuál partido votaría? (Medición de partidos políticos SIN alianzas/coaliciones)



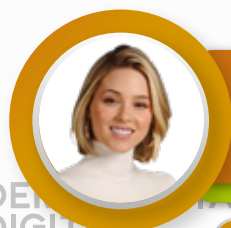
Encuesta realizada con rigor científico y estadístico, autoadministrada y aplicada con formularios directos al usuario de WhatsAppMessenger a través de una plataforma profesional multiagente. Ciudadanos de la ciudad de Monterrey, NL., hombres y mujeres, mayores de 18 años de todos los niveles socioeconómicos y de todas las regiones que conforman el estado. Se levantó una muestra representativa con 2,500 ciudadanos de la ciudad de Monterrey, NL., asumiendo muestreo aleatorio simple con población infinita, el margen de error se ubica en el +/- 3.8% bajo supuesto de varianza máxima y se determina en un \pm 95% de confianza. Las encuestas fueron aplicadas entre los días 3 al 7 de Enero de 2024. Todos los derechos reservados DEMOSCOPIA DIGITAL, S.A se autoriza su reproducción al hacer referencia al autor. Facebook/DemoscopiaDigital, Whatsapp 55 7958 0491

8 ENERO 2024

Si hoy fueran las elecciones y estos fueran los candidatos,

¿por cuál candidato(a)/partido y/o coalición votaría para la presidencia municipal de Monterrey, N.L.?

POSIBLE ESCENARIO 1



Mariana Rodríguez

36.4%



Adrián De La Garza

27.1%



Francisco Javier Cruz

9.7%



Otros

8.1%



Aún no sabe

18.7%

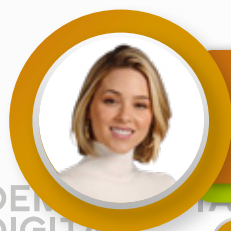
Encuesta realizada con rigor científico y estadístico, autoadministrada y aplicada con formularios directos al usuario de WhatsAppMessenger a través de una plataforma profesional multiagente. Ciudadanos de la ciudad de Monterrey, NL., hombres y mujeres, mayores de 18 años de todos los niveles socioeconómicos y de todas las regiones que conforman el estado. Se levantó una muestra representativa con 2,500 ciudadanos de la ciudad de Monterrey, NL., asumiendo muestreo aleatorio simple con población infinita, el margen de error se ubica en el +/- 3.8% bajo supuesto de varianza máxima y se determina en un ± 95% de confianza. Las encuestas fueron aplicadas entre los días 3 al 7 de Enero de 2024. Todos los derechos reservados DEMOSCOPIA DIGITAL, S.A se autoriza su reproducción al hacer referencia al autor. Facebook/DemoscopiaDigital, Whatsapp 55 7958 0491

8 ENERO 2024

Si hoy fueran las elecciones y estos fueran los candidatos,

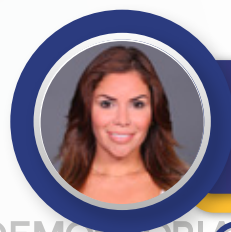
¿por cuál candidato(a)/partido y/o coalición votaría para la presidencia municipal de Monterrey, N.L.?

POSIBLE ESCENARIO 2



Mariana Rodríguez

37.9%



Karina Barrón

26.7%



Francisco Javier Cruz

9.8%



Otros

8.7%



Aún no sabe

16.9%

Encuesta realizada con rigor científico y estadístico, autoadministrada y aplicada con formularios directos al usuario de WhatsAppMessenger a través de una plataforma profesional multiagente. Ciudadanos de la ciudad de Monterrey, NL., hombres y mujeres, mayores de 18 años de todos los niveles socioeconómicos y de todas las regiones que conforman el estado. Se levantó una muestra representativa con 2,500 ciudadanos de la ciudad de Monterrey, NL., asumiendo muestreo aleatorio simple con población infinita, el margen de error se ubica en el +/- 3.8% bajo supuesto de varianza máxima y se determina en un ± 95% de confianza. Las encuestas fueron aplicadas entre los días 3 al 7 de Enero de 2024. Todos los derechos reservados DEMOSCOPIA DIGITAL, S.A se autoriza su reproducción al hacer referencia al autor. Facebook/DemoscopiaDigital, Whatsapp 55 7958 0491



Técnica

Encuesta realizada con rigor científico y estadístico, autoadministrada y aplicada con formularios directos al usuario de WhatsAppMessenger a través de una plataforma profesional multiagente.

Grupo Objetivo

Ciudadanos de la ciudad de Monterrey,NL., hombres y mujeres, mayores de 18 años de todos los niveles socioeconómicos y de todas las regiones que conforman el estado.

Muestra

Se levantó una muestra representativa con 2,500 ciudadanos de la ciudad de Monterrey,NL., asumiendo muestreo aleatorio simple con población infinita, el margen de error se ubica en el +/- 3.8% bajo supuesto de varianza máxima y se determina en un $\pm 95\%$ de confianza.

Fecha de Levantamiento

Las encuestas fueron aplicadas entre los días 3 al 7 de Enero de 2024.

