



**DEMOSCOPIA
DIGITAL**
ESTUDIOS DE OPINIÓN PÚBLICA

**PREFERENCIAS ELECTORALES
DURANGO, DGO**

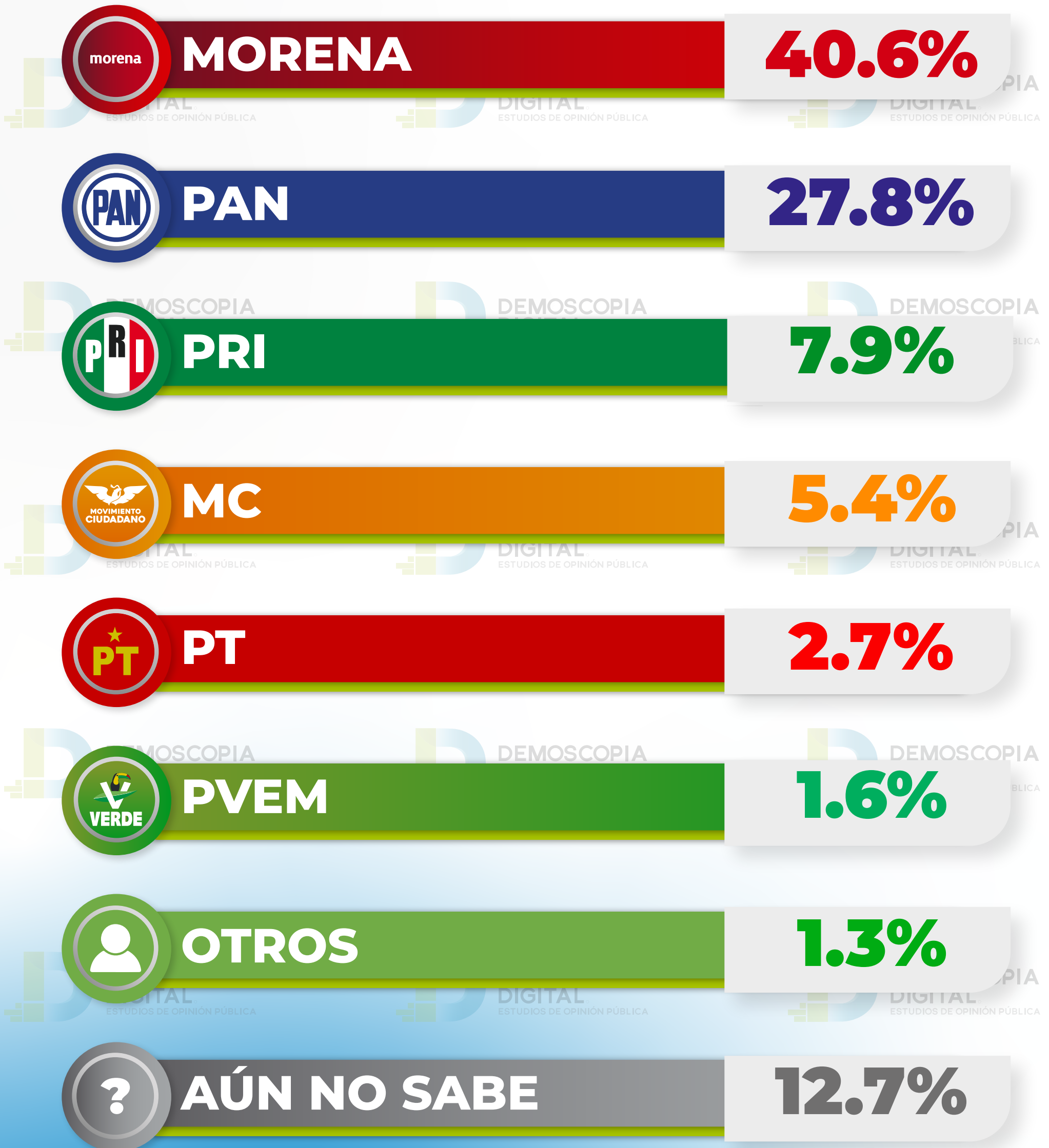
**Rumbo al 2025
PRESIDENTE MUNICIPAL**

13 DE DICIEMBRE

13 DICIEMBRE 2024

El proceso electoral será en junio de 2025, si hoy fueran las elecciones para elegir al próximo(a) presidente(a) municipal del municipio de Durango, DGO,

¿Por cuál partido votaría? (Sin alianzas/coaliciones)



Encuesta realizada con rigor científico y estadístico, autoadministrada y aplicada con formularios directos al usuario de WhatsApp Messenger a través de una plataforma profesional multiagente. Ciudadanos del municipio de Durango, DGO; hombres y mujeres, mayores de 18 años de todos los niveles socioeconómicos y de todas las regiones que conforman el municipio. Se levantó una muestra representativa con 1000 Ciudadanos del municipio de Durango, DGO, asumiendo muestreo aleatorio simple con población infinita, el margen de error se ubica en el +/- 3.8% bajo supuesto de varianza máxima y se determina en un ± 95% de confianza. Las encuestas fueron aplicadas los días 10 y 11 de Diciembre de 2024. © Todos los derechos reservados DEMOSCOPIA DIGITAL, S.A se autoriza su reproducción al hacer referencia al autor., Facebook/DemoscopiaDigital, Whatsapp 55 7958 0491

13 DICIEMBRE 2024

El proceso electoral será en junio de 2025, si hoy fueran las elecciones para elegir al próximo(a) presidente(a) municipal del municipio de Durango, DGO,

¿Por cuál partido/alianza/coalicción votaría? (Con alianzas/coaliciones)



MORENA-PT-PVEM

43.5%



PAN-PRI

35.1%



MC

6.3%



Otros

2.7%



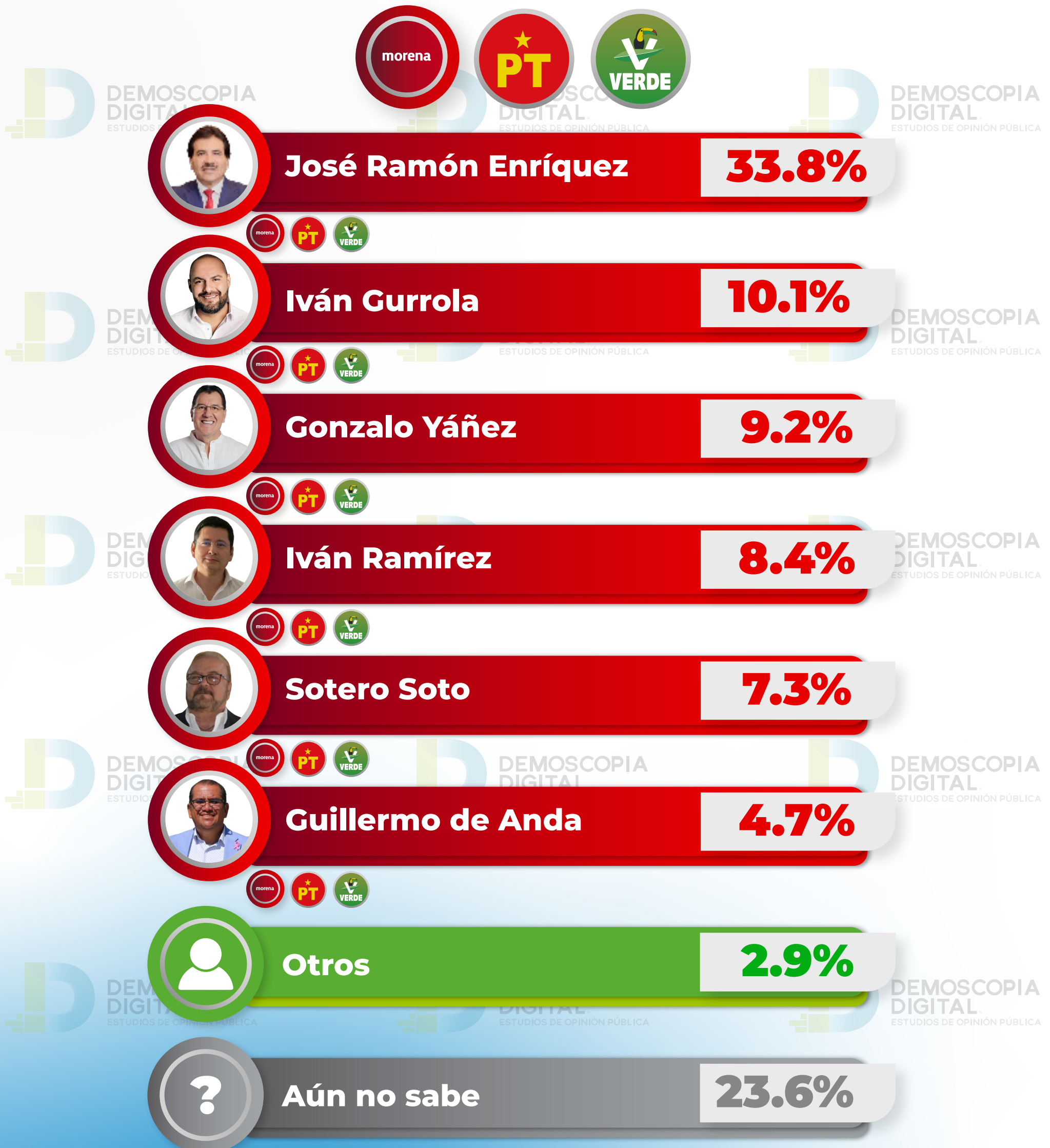
AÚN NO SABE

12.4%

13 DICIEMBRE 2024

El proceso electoral será en junio del 2025, si hoy fueran las elecciones para elegir al próximo(a) presidente(a) municipal de Durango, DGO,

¿Quién le gustaría que fuera el candidato de la coalición MORENA-PT-PVEM para la Presidencia Municipal de Durango?

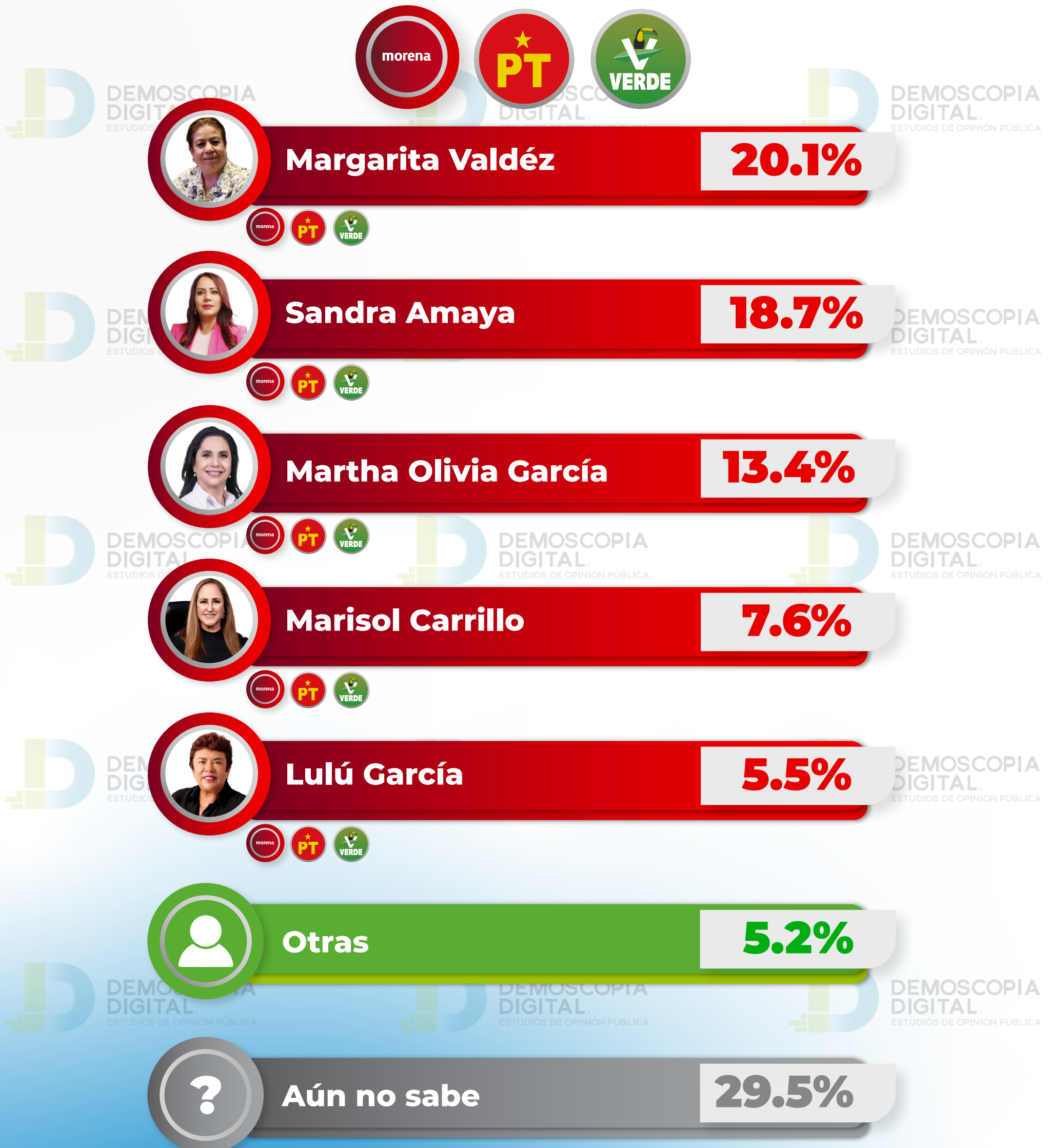


Encuesta realizada con rigor científico y estadístico, autoadministrada y aplicada con formularios directos al usuario de WhatsApp Messenger a través de una plataforma profesional multiagente. Ciudadanos del municipio de Durango, DGO; hombres y mujeres, mayores de 18 años de todos los niveles socioeconómicos y de todas las regiones que conforman el municipio. Se levantó una muestra representativa con 1000 Ciudadanos del municipio de Durango, DGO, asumiendo muestreo aleatorio simple con población infinita, el margen de error se ubica en el +/- 3.8% bajo supuesto de varianza máxima y se determina en un ± 95% de confianza. Las encuestas fueron aplicadas los días 10 y 11 de Diciembre de 2024. © Todos los derechos reservados DEMOSCOPIA DIGITAL, S.A se autoriza su reproducción al hacer referencia al autor., Facebook/DemoscopiaDigital, Whatsapp 55 7958 0491

13 DICIEMBRE 2024

El proceso electoral será en junio del 2025, si hoy fueran las elecciones para elegir al próximo(a) presidente(a) municipal de Durango, DGO,

¿Quién le gustaría que fuera la candidata de la coalición MORENA-PT-PVEM para la Presidencia Municipal de Durango?

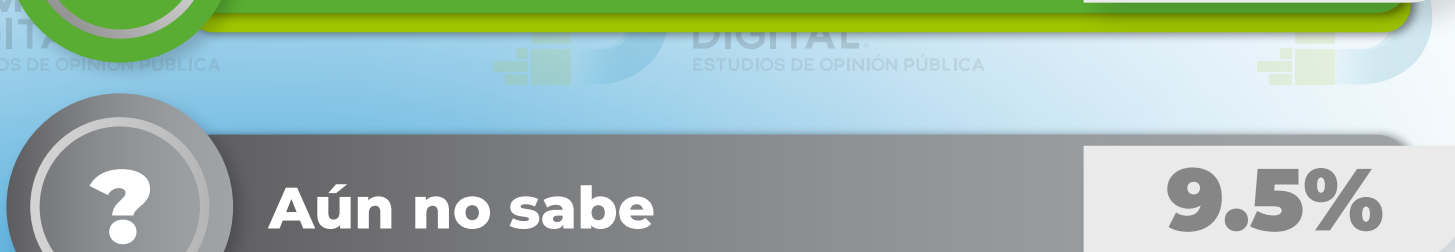


Encuesta realizada con rigor científico y estadístico, autoadministrada y aplicada con formularios directos al usuario de WhatsApp Messenger a través de una plataforma profesional multiagente. Ciudadanos del municipio de Durango, DGO; hombres y mujeres, mayores de 18 años de todos los niveles socioeconómicos y de todas las regiones que conforman el municipio. Se levantó una muestra representativa con 1000 Ciudadanos del municipio de Durango, DGO, asumiendo muestreo aleatorio simple con población infinita, el margen de error se ubica en el +/- 3.8% bajo supuesto de varianza máxima y se determina en un ± 95% de confianza. Las encuestas fueron aplicadas los días 10 y 11 de Diciembre de 2024. © Todos los derechos reservados DEMOSCOPIA DIGITAL, S.A se autoriza su reproducción al hacer referencia al autor., Facebook/DemoscopiaDigital, Whatsapp 55 7958 0491

13 DICIEMBRE 2024

El proceso electoral será en junio del 2025, si hoy fueran las elecciones para elegir al próximo(a) presidente(a) municipal de Durango, DGO,

¿Quién le gustaría que fuera el candidato de la coalición PAN-PRI para la Presidencia Municipal de Durango?

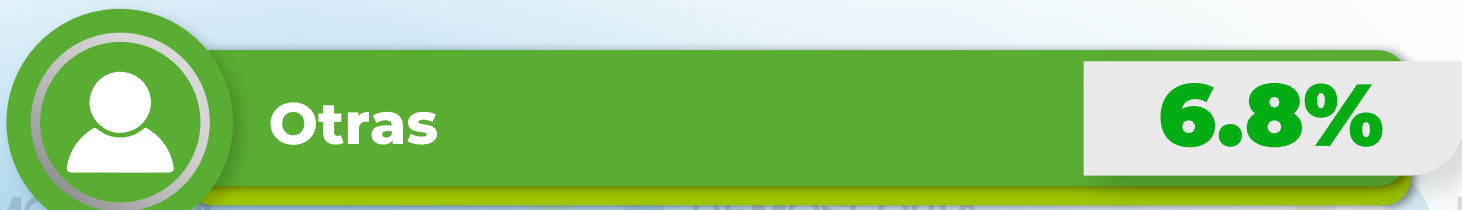


Encuesta realizada con rigor científico y estadístico, autoadministrada y aplicada con formularios directos al usuario de WhatsApp Messenger a través de una plataforma profesional multiagente. Ciudadanos del municipio de Durango, DGO; hombres y mujeres, mayores de 18 años de todos los niveles socioeconómicos y de todas las regiones que conforman el municipio. Se levantó una muestra representativa con 1000 Ciudadanos del municipio de Durango, DGO, asumiendo muestreo aleatorio simple con población infinita, el margen de error se ubica en el +/- 3.8% bajo supuesto de varianza máxima y se determina en un ± 95% de confianza. Las encuestas fueron aplicadas los días 10 y 11 de Diciembre de 2024. © Todos los derechos reservados DEMOSCOPIA DIGITAL, S.A se autoriza su reproducción al hacer referencia al autor., Facebook/DemoscopiaDigital, Whatsapp 55 7958 0491

13 DICIEMBRE 2024

El proceso electoral será en junio del 2025, si hoy fueran las elecciones para elegir al próximo(a) presidente(a) municipal de Durango, DGO,

¿Quién le gustaría que fuera la candidata de la coalición PAN-PRI para la Presidencia Municipal de Durango?



Encuesta realizada con rigor científico y estadístico, autoadministrada y aplicada con formularios directos al usuario de WhatsApp Messenger a través de una plataforma profesional multiagente. Ciudadanos del municipio de Durango, DGO; hombres y mujeres, mayores de 18 años de todos los niveles socioeconómicos y de todas las regiones que conforman el municipio. Se levantó una muestra representativa con 1000 Ciudadanos del municipio de Durango, DGO, asumiendo muestreo aleatorio simple con población infinita, el margen de error se ubica en el +/- 3.8% bajo supuesto de varianza máxima y se determina en un ± 95% de confianza. Las encuestas fueron aplicadas los días 10 y 11 de Diciembre de 2024. © Todos los derechos reservados DEMOSCOPIA DIGITAL, S.A se autoriza su reproducción al hacer referencia al autor., Facebook/DemoscopiaDigital, Whatsapp 55 7958 0491

13 DICIEMBRE 2024

El proceso electoral será en junio del 2025, si hoy fueran las elecciones para elegir al próximo(a) presidente(a) municipal de Durango, DGO,

¿Quién le gustaría que fuera el candidato de MC para la Presidencia Municipal de Durango?



Encuesta realizada con rigor científico y estadístico, autoadministrada y aplicada con formularios directos al usuario de WhatsApp Messenger a través de una plataforma profesional multiagente. Ciudadanos del municipio de Durango, DGO; hombres y mujeres, mayores de 18 años de todos los niveles socioeconómicos y de todas las regiones que conforman el municipio. Se levantó una muestra representativa con 1000 Ciudadanos del municipio de Durango, DGO, asumiendo muestreo aleatorio simple con población infinita, el margen de error se ubica en el +/- 3.8% bajo supuesto de varianza máxima y se determina en un ± 95% de confianza. Las encuestas fueron aplicadas los días 10 y 11 de Diciembre de 2024. © Todos los derechos reservados DEMOSCOPIA DIGITAL, S.A se autoriza su reproducción al hacer referencia al autor., Facebook/DemoscopiaDigital, Whatsapp 55 7958 0491

13 DICIEMBRE 2024

El proceso electoral será en junio del 2025, si hoy fueran las elecciones para elegir al próximo(a) presidente(a) municipal de Durango, DGO,

¿Quién le gustaría que fuera la candidata de MC para la Presidencia Municipal de Durango?



Encuesta realizada con rigor científico y estadístico, autoadministrada y aplicada con formularios directos al usuario de WhatsApp Messenger a través de una plataforma profesional multiagente. Ciudadanos del municipio de Durango, DGO; hombres y mujeres, mayores de 18 años de todos los niveles socioeconómicos y de todas las regiones que conforman el municipio. Se levantó una muestra representativa con 1000 Ciudadanos del municipio de Durango, DGO, asumiendo muestreo aleatorio simple con población infinita, el margen de error se ubica en el +/- 3.8% bajo supuesto de varianza máxima y se determina en un ± 95% de confianza. Las encuestas fueron aplicadas los días 10 y 11 de Diciembre de 2024. © Todos los derechos reservados DEMOSCOPIA DIGITAL, S.A se autoriza su reproducción al hacer referencia al autor., Facebook/DemoscopiaDigital, Whatsapp 55 7958 0491

13 DICIEMBRE 2024

Si hoy fueran las elecciones y estos fueran los candidatos,

¿Por cuál candidato(a) / partido y/o coalición votaría para la Presidencia Municipal del municipio de Durango?

Probable Escenario CAREO 1



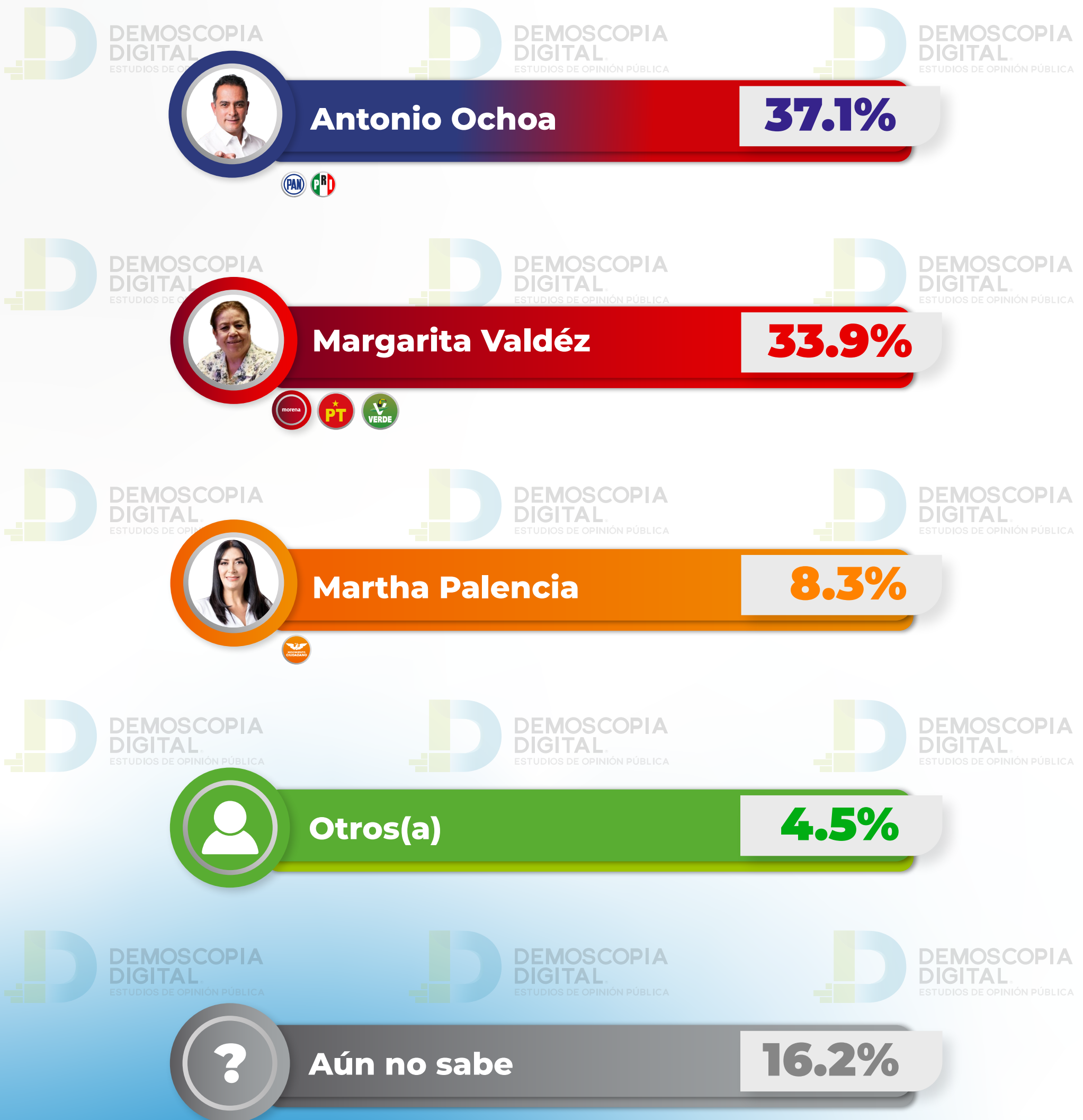
Encuesta realizada con rigor científico y estadístico, autoadministrada y aplicada con formularios directos al usuario de WhatsApp Messenger a través de una plataforma profesional multiagente. Ciudadanos del municipio de Durango, DGO; hombres y mujeres, mayores de 18 años de todos los niveles socioeconómicos y de todas las regiones que conforman el municipio. Se levantó una muestra representativa con 1000 Ciudadanos del municipio de Durango, DGO, asumiendo muestreo aleatorio simple con población infinita, el margen de error se ubica en el +/- 3.8% bajo supuesto de varianza máxima y se determina en un ± 95% de confianza. Las encuestas fueron aplicadas los días 10 y 11 de Diciembre de 2024. © Todos los derechos reservados DEMOSCOPIA DIGITAL, S.A se autoriza su reproducción al hacer referencia al autor., Facebook/DemoscopiaDigital, Whatsapp 55 7958 0491

13 DICIEMBRE 2024

Si hoy fueran las elecciones y estos fueran los candidatos,

¿Por cuál candidato(a) / partido y/o coalición votaría para la Presidencia Municipal del municipio de Durango?

Probable Escenario CAREO 2



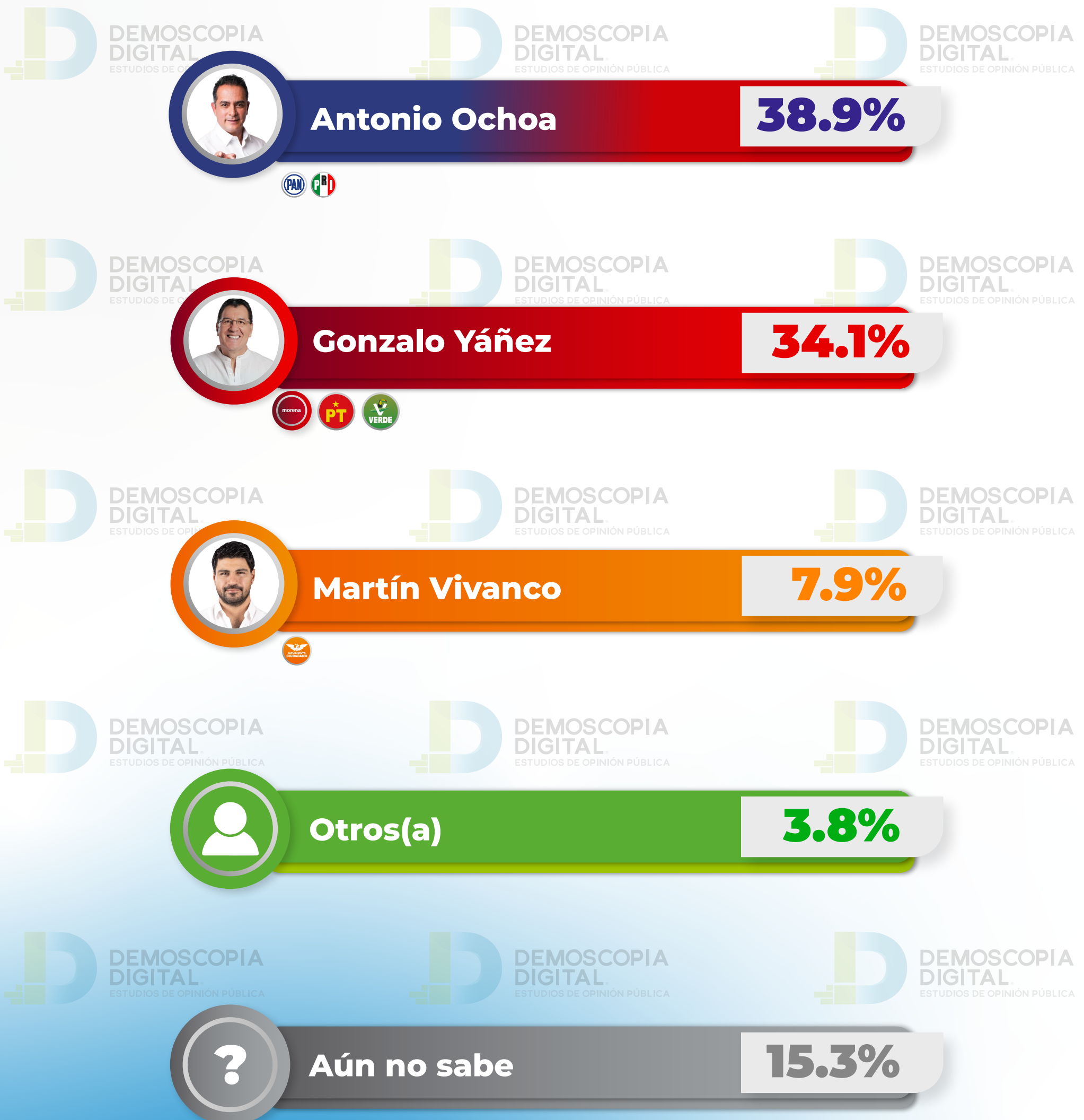
Encuesta realizada con rigor científico y estadístico, autoadministrada y aplicada con formularios directos al usuario de WhatsApp Messenger a través de una plataforma profesional multiagente. Ciudadanos del municipio de Durango, DGO; hombres y mujeres, mayores de 18 años de todos los niveles socioeconómicos y de todas las regiones que conforman el municipio. Se levantó una muestra representativa con 1000 Ciudadanos del municipio de Durango, DGO, asumiendo muestreo aleatorio simple con población infinita, el margen de error se ubica en el +/- 3.8% bajo supuesto de varianza máxima y se determina en un ± 95% de confianza. Las encuestas fueron aplicadas los días 10 y 11 de Diciembre de 2024. © Todos los derechos reservados DEMOSCOPIA DIGITAL, S.A se autoriza su reproducción al hacer referencia al autor., Facebook/DemoscopiaDigital, Whatsapp 55 7958 0491

13 DICIEMBRE 2024

Si hoy fueran las elecciones y estos fueran los candidatos,

¿Por cuál candidato(a) / partido y/o coalición votaría para la Presidencia Municipal del municipio de Durango?

Probable Escenario CAREO 3



Encuesta realizada con rigor científico y estadístico, autoadministrada y aplicada con formularios directos al usuario de WhatsApp Messenger a través de una plataforma profesional multiagente. Ciudadanos del municipio de Durango, DGO; hombres y mujeres, mayores de 18 años de todos los niveles socioeconómicos y de todas las regiones que conforman el municipio. Se levantó una muestra representativa con 1000 Ciudadanos del municipio de Durango, DGO, asumiendo muestreo aleatorio simple con población infinita, el margen de error se ubica en el +/- 3.8% bajo supuesto de varianza máxima y se determina en un ± 95% de confianza. Las encuestas fueron aplicadas los días 10 y 11 de Diciembre de 2024. © Todos los derechos reservados DEMOSCOPIA DIGITAL, S.A se autoriza su reproducción al hacer referencia al autor., Facebook/DemoscopiaDigital, Whatsapp 55 7958 0491